

18.01.24

Каталог продукции



kyhni-astov.ru

Модуль с 1 полкой, 1 дверь (М400П, М500П, М600П)

Высота без столешницы (с учетом ножек) – 880 мм.

Глубина каркаса – 570 мм. (без фасада)

Ширина (стандартная) – 400 мм., 500 мм., 600 мм.

Количество полок – 1 шт.

Высота полки – 352 мм.

Количество петель (BLUM, Австрия) с доводчиком – 3 шт. (левое или правое расположение)

Ручка на выбор: GOLLA, интегрированная ASTOV

Фасад на выбор: металл, нерж. сталь, керамогранит (в алюминиевом профиле)

Толщина фасада: - из металла и нерж. стали 25 мм. (двухконтурный)

- из керамогранита (в алюминиевом профиле) 20 мм.

Толщина боковых и задних стенок 25 мм.

Регулируемые ножки

Модуль разработан под толщину столешницы 20 мм.



Модуль с полкой, 2 двери (М800П, М1000П, М1200П)

Высота без столешницы (с учетом ножек) – 880 мм.

Глубина каркаса – 570 мм. (без фасада)

Ширина (стандартная) – 800 мм., 1000 мм., 1200 мм.

Высота полки – 352 мм.

Количество петель (BLUM, Австрия) с доводчиком – 6 шт. (левое или правое расположение)

Ручка на выбор: GOLA, интегрированная ASTOV

Фасад на выбор: металл, нерж. сталь, керамогранит (в алюминиевом профиле)

Толщина фасада: - из металла и нерж. стали 25 мм. (двухконтурный)

- из керамогранита (в алюминиевом профиле) 20 мм.

Толщина боковых и задних стенок 25 мм.

Регулируемые ножки

Модуль разработан под толщину столешницы 20 мм.



Модуль открытый (М4000, М6000, М8000, М10000)

Высота без столешницы (с учетом ножек) – 880 мм.

Глубина каркаса – 570 мм. (без фасада)

Ширина (стандартная) – 400 мм., 600 мм., 800 мм., 1000 мм.

Высота полки – 352 мм.

Толщина боковых и задних стенок 25 мм.

Регулируемые ножки

Модуль разработан под толщину столешницы 20 мм.



В модуле шириной 1000 мм. добавляется перегородка для жесткости



Модуль 2 ящика (М4002ящ, М6002ящ, М8002ящ)

Высота без столешницы (с учетом ножек) – 880 мм.

Глубина каркаса – 570 мм. (без фасада)

Ширина (стандартная) – 400 мм., 600 мм., 800 мм.

Высота ящика – 270 мм.

Полезная глубина ящиков – 460 мм.

Количество направляющих (BLUM, Австрия) с доводчиком – 2 пары

Ручка на выбор: GOLLA, интегрированная ASTOV

Фасад на выбор: металл, нерж. сталь, керамогранит (в алюминиевом профиле)

Толщина фасада: - из металла и нерж. стали 25 мм. (двухконтурный)

- из керамогранита (в алюминиевом профиле) 20 мм.

Толщина боковых и задних стенок 25 мм.

Регулируемые ножки

Модуль разработан под толщину столешницы 20 мм.



Модуль 3 ящика (М400Зящ, М500Зящ, М600Зящ, М800Зящ)

Высота без столешницы (с учетом ножек) – 880 мм.

Глубина каркаса – 570 мм. (без фасада)

Ширина (стандартная) – 400 мм., 500 мм., 600 мм., 800 мм.

Высота нижнего ящика – 250 мм., верхних – 100 мм.

Полезная глубина ящиков – 460 мм.

Количество направляющих (BLUM, Австрия) с доводчиком – 3 пары

Ручка на выбор: GOLLA, интегрированная ASTOV

Фасад на выбор: металл, нерж. сталь, керамогранит (в алюминиевом профиле)

Толщина фасада: - из металла и нерж. стали 25 мм. (двухконтурный)

- из керамогранита (в алюминиевом профиле) 20 мм.

Толщина боковых и задних стенок 25 мм.

Регулируемые ножки

Модуль разработан под толщину столешницы 20 мм.



Модуль под мойку (M600Мойка)

Высота без столешницы (с учетом ножек) – 880 мм.

Глубина каркаса – 570 мм. (без фасада)

Ширина (стандартная) – 600 мм.

Высота внутреннего пространства ящика до столешницы – 755 мм.

Количество петель (BLUM, Австрия) с доводчиком – 3 шт. (левое или правое расположение)

Ручка на выбор: GOLLA, интегрированная ASTOV

Фасад на выбор: металл, нерж. сталь, керамогранит (в алюминиевом профиле)

Толщина фасада: - из металла и нерж. стали 25 мм. (двухконтурный)

- из керамогранита (в алюминиевом профиле) 20 мм.

Толщина боковых и задних стенок 25 мм.

Регулируемые ножки

Модуль разработан под толщину столешницы 20 мм.

При оформлении заказа нужно обязательно уточнить расположение выводов коммуникаций на объекте и убедиться, что данный модуль подходит.

В модуле отсутствует задняя стенка и нижняя часть укорочена на 100 мм. для обеспечения легкого подвода и обслуживания коммуникаций (вода, вывод канализации).



Модуль под мойку (M800Мойка)

Высота без столешницы (с учетом ножек) – 880 мм.

Глубина каркаса – 570 мм. (без фасада)

Ширина (стандартная) – 800 мм.

Высота внутреннего пространства ящика до столешницы – 755 мм.

Количество петель (BLUM, Австрия) с доводчиком – 6 шт.

Ручка на выбор: GOLLA, интегрированная ASTOV

Фасад на выбор: металл, нерж. сталь, керамогранит (в алюминиевом профиле)

Толщина фасада: - из металла и нерж. стали 25 мм. (двухконтурный)

- из керамогранита (в алюминиевом профиле) 20 мм.

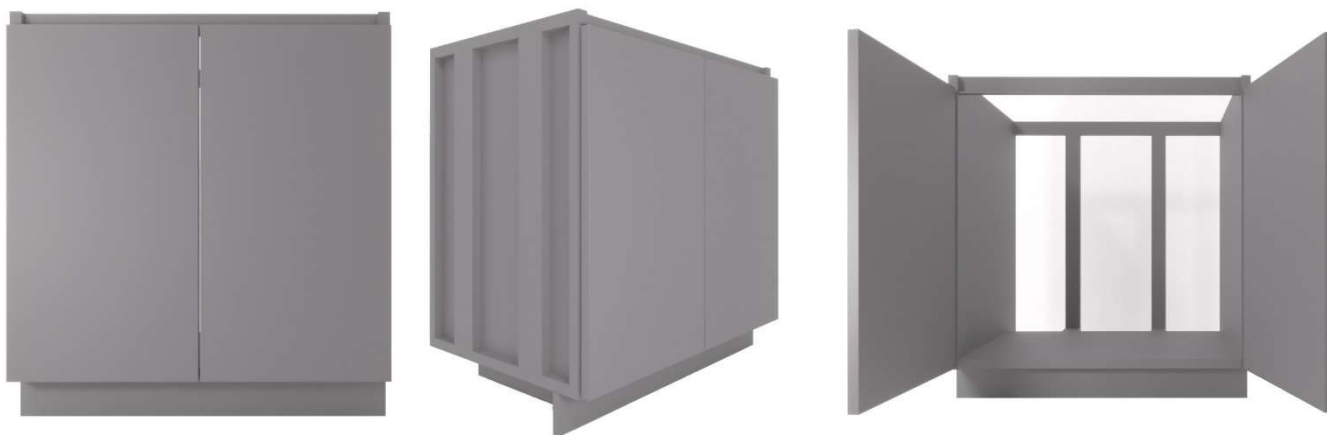
Толщина боковых и задних стенок 25 мм.

Регулируемые ножки

Модуль разработан под толщину столешницы 20 мм.

При оформлении заказа нужно обязательно уточнить расположение выводов коммуникаций на объекте и убедиться, что данный модуль подходит.

В модуле отсутствует задняя стенка и нижняя часть укорочена на 100 мм. для обеспечения легкого подвода и обслуживания коммуникаций (вода, вывод канализации).



Модуль под мойку угловой (М1100 Угловой Правый/Левый)

Высота без столешницы (с учетом ножек) – 880 мм.

Глубина каркаса – 570 мм. (без фасада)

Ширина модуля (стандартная) – 1100 мм.

Ширина двери – 500 мм.

Количество петель (BLUM, Австрия) с доводчиком – 3 шт.

Фасад на выбор: металл, нерж. сталь, керамогранит (в алюминиевом профиле)

Толщина фасада: - из металла и нерж. стали 25 мм. (двухконтурный)

- из керамогранита (в алюминиевом профиле) 20 мм.

Толщина боковых и задних стенок 25 мм.

Регулируемые ножки

Модуль разработан под толщину столешницы 20 мм.



Навесной шкаф с сушкой и полкой

Высота каркаса – 770 мм.

Глубина каркаса – 335 мм. (без фасада)

Глубина полезного пространства – 300 мм.

Ширина (стандартная) – 800 мм.

Нижний поддон расположен на высоте 35 мм.

Сушка для посуды расположена на высоте 285 мм.

Верхняя полка расположена на высоте 595 мм.

Высота верхней полки – 150 мм.

Количество петель (BLUM, Австрия) с доводчиком – 6 шт.

Ручка: интегрированная ASTOV

Фасад на выбор: металл, нерж. сталь, керамогранит (в алюминиевом профиле)

Толщина фасада: - из металла и нерж. стали 25 мм. (двухконтурный)

- из керамогранита (в алюминиевом профиле) 19-20 мм.

Толщина боковых и задних стенок 25 мм.

Модуль разработан под посудосушитель из нерж. стали INOX (Италия)



Навесной шкаф с полками

Высота каркаса – 770 мм.

Глубина каркаса – 335 мм. (без фасада)

Глубина полезного пространства – 300 мм.

Ширина (стандартная) – 800 мм.

Высота полезного пространства нижней и средней части – 280 мм., верхней - 120 мм.,

Количество петель (BLUM, Австрия) с доводчиком – 6 шт.

Ручка: интегрированная ASTOV

Фасад на выбор: металл, нерж. сталь, керамогранит (в алюминиевом профиле)

Толщина фасада: - из металла и нерж. стали 25 мм. (двухконтурный)

- из керамогранита (в алюминиевом профиле) 20 мм.

Толщина боковых и задних стенок 25 мм.



Модуль под бутылочницу (М200Б, М250Б, М350Б)

Высота без столешницы (с учетом ножек) – 880 мм.

Глубина каркаса – 570 мм. (без фасада)

Ширина модуля (стандартная) – 200, 250, 350 мм.

Количество направляющих с доводчиком – 1 пара

Фасад на выбор: металл, нерж. сталь, керамогранит (в алюминиевом профиле)

Толщина фасада: - из металла и нерж. стали 25 мм. (двухконтурный)

- из керамогранита (в алюминиевом профиле) 20 мм.

Толщина боковых и задних стенок 25 мм.

Регулируемые ножки

Модуль разработан под толщину столешницы 20 мм.



Модуль под газовый гриль Bull Angus BBQ Grill, Napoleon Big-38, Billex-485, Big-32

Высота без столешницы (с учетом ножек) – 880 мм.

Глубина каркаса – 670 мм. (без фасада)

Ширина (стандартная) – 1200 мм.

Количество петель (BLUM, Австрия) с доводчиком – 6 шт.

Ручка на выбор: GOLLA, интегрированная ASTOV

Фасад на выбор: металл, нерж. сталь, керамогранит (в алюминиевом профиле)

Толщина фасада: - из металла и нерж. стали 25 мм. (двухконтурный)

- из керамогранита (в алюминиевом профиле) 20 мм.

Толщина боковых и задних стенок 25 мм.

Регулируемые ножки

Газовый гриль в комплект не входит

Модуль разработан под толщину столешницы 20 мм.



Модуль под газовый баллон (М600ГБ)

Высота без столешницы (с учетом ножек) – 880 мм.

Глубина каркаса – 570 мм. (без фасада)

Ширина (стандартная) – 600 мм.

Максимальная высота баллона – 600 мм.

Выкатная полка под газовый баллон, диаметр посадочного места баллона 320 мм.

Рекомендуемый объем баллона - 16 л. (у разных производителей разные размеры баллонов, перед покупкой проверить)

Количество направляющих (BLUM, Австрия) с доводчиком – 1 пара

Количество петель (BLUM, Австрия) с доводчиком – 3 шт. (левое или правое расположение)

Ручка на выбор: GO LA, интегрированная ASTOV

Фасад на выбор: металл, нерж. сталь, керамогранит (в алюминиевом профиле)

Толщина фасада: - из металла и нерж. стали 25 мм. (двухконтурный)

- из керамогранита (в алюминиевом профиле) 20 мм.

Толщина боковых и задних стенок 25 мм.

Регулируемые ножки

Модуль разработан под толщину столешницы 20 мм.



Модуль мангал (угольный гриль)

Высота (с учетом ножек) – 900 мм.

Глубина каркаса – 600 мм.

Ширина (стандартная) – 800 мм., 1000 мм., 1200 мм.

Высота дровника – 360 мм.

Полезная высота выкатного ящика 60 мм.

Количество направляющих (BLUM, Австрия) с доводчиком – 1 пара

Крышка мангала открывается на 100°. Крышка не будет касаться фартука, если его толщина не больше 30 мм.

Фасад оцинкованный металл с интегрированной ручкой Astov

Толщина фасада: 25 мм. (двухконтурный)

Толщина боковых и задних стенок 25 мм.

Регулируемые ножки

Рекомендуемый объем загрузки углей – 50-70% от общего объема чаши мангала.

Запрещается использовать дрова!



Дровяная печь под казан

Высота – 900 мм.

Глубина x ширина (стандартные): 600x600 мм., 800x800 мм.

Внутренняя часть печи футерована шамотным кирпичом

Зольный ящик

Ящик для хранения. Полезная высота – 120 мм., ширина – 360 мм., глубина – 480 мм.

В размере 600x600 мм. диаметр выреза под казан 360 мм. (объем казана 9 л.)

В размере 800x800 мм. диаметр выреза под казан 540 мм. (объем казана 12 л.)

Подключение дымохода сзади, диаметр отверстия в размере 600x600 – 150 мм., 800x800 – 200 мм.

Рекомендуемый вес закладки сухих дров 3,5-5,5 кг.

Дрова использовать только лиственных пород дерева!

Печь под казан комплектуется чугунным казаном с крышкой-сковородой 9 л.



Пиццерия (П800, П1000)

Глубина x ширина (стандартная) – 800x800 мм., 1000x1000 мм.

Высота 800x800 – 450 мм., высота 1000x1000 – 550 мм.

Размеры отверстия в размере 800 мм. – 460x200 мм.

в размере 1000 мм. – 670x300 мм.

Диаметр отверстия под дымоход – 150 мм.

Подовая часть выполнена из шамотного кирпича, в двойных стенках засыпана шамотная крошка.

Крышка (входит в комплект) из нержавеющей стали.

Ручка выполнена из нержавеющей стали и фторопласта.

Открывать и закрывать крышку рекомендуется в теплоизоляционных перчатках.

Пиццерию можно заказать с дровником (не входит в комплект)

Рекомендуемый вес закладки сухих дров 3-5 кг.

Дрова использовать только лиственных пород дерева!



Модуль под керамический гриль

Высота (с учетом ножек) – 880 мм.

Глубина каркаса – 670 мм.

Ширина (стандартная) – 700 мм.

Высота полки – варьируется в зависимости от модели керам. гриля.

Полезная высота выкатного ящика варьируется от модели керам. гриля.

Количество направляющих (BLUM, Австрия) с доводчиком – 1 пара

Фасад на выбор: металл, нерж. сталь, керамогранит (в алюминиевом профиле)

Толщина фасада: - из металла и нерж. стали 25 мм. (двухконтурный)

- из керамогранита (в алюминиевом профиле) 20 мм.

Толщина боковых и задних стенок 25 мм.

Регулируемые ножки



Вытяжной зонт

Высота – варьируется

Глубина – от ширины столешницы +250 мм. (рекомендованная)

Ширина – варьируется и рекомендуется делать вылет +150 мм. от границ приборов на каждую сторону

Вытяжной зонт комплектуется жируловителями из нержавеющей стали

Каждые 1250 мм (или меньше) будет на изделии стык, т.к. ширина листового металла фиксированная

Для оптимальной работы изделия, рекомендуется устанавливать приточно-вытяжную систему под конкретное помещение, в том числе принудительную электрическую вытяжную систему (дымосос).

