

## Darco — качество в лучших традициях

Отличное качество и приемлемая цена — именно так можно в нескольких словах охарактеризовать продукцию польской компании **Darco**, которую на российском рынке, сегодня, представляет **Шмид Профи**.

Семейное предприятие **Darco** было создано в 1992 году. Тогда это был небольшой завод по производству элементов кровли и водостоков. С момента своего основания компания накапливала опыт и передавала из поколения в поколение традиции производства деталей из листового металла. С 2001 года **Darco** начинает уделять всё больше внимания рынку каминного оборудования, делает крупные инвестиции в станки и производство, реализовывает систему менеджмента качества EN ISO 9001:2000, разрабатывает и внедряет инновационные решения и регистрирует множество патентов на продукцию, предназначенную для строительства и монтажа каминов.

На сегодняшний день фабрика **Darco** является одной из крупнейших европейских компаний с очень высокотехнологичным, практически полностью роботизированным производством, а также с огромным ассортиментом продукции для рынка печей и каминов. Существенная часть всей производимой продукции экспортируется в Западную Европу, где её под своими брендами предлагают многие компании. Один лишь факт, что в Германии более чем в половине монтируемых каминов и печей для подключения к дымоходам используются трубы завода **Darco**, говорит о высоком качестве и надёжности данной продукции.

Компания **Darco** предлагает, кроме прочего, самый

широкий и полный ассортимент комплектующих для строительства недорогих и эффективных систем распределения горячего конвекционного воздуха из камина. Благодаря превосходному качеству, чётким линиям и минимализму в дизайне конвекционных решеток, эта продукция быстро завоевала популярность на европейском рынке.

Дымососы **Darco** завоевали огромную популярность среди российских представителей каминного бизнеса сразу после первой презентации весной 2015 года в Москве. Их успех был обусловлен надёжностью и простотой конструкции в сочетании с привлекательной оптовой ценой.

Принцип работы дымососов **Darco** очень надёжен: вентилятор, находящийся вне потока газов продуктов сгорания, с большой скоростью засасывает холодный воздух. Создаваемый Электромотором воздушный вихрь в канале дымососа увеличивает силу тяги в самом дымоходе. Благодаря тому, что мотор находится вне потока газов продуктов сгорания, создается множество преимуществ:

- сечение дымохода не уменьшается и в дымоходе, при



оптимальных погодных условиях, может создаваться естественная сила тяги;

- при отключении электричества можно продолжать пользоваться камином (или печью), так как сечение дымохода не перекрыто вентилятором;
- дымоход может прочищаться без демонтажа дымососа;
- за счёт отсутствия прямого воздействия продуктов сгорания на вентилятор, его электродвигатель имеет более длительный эксплуатационный срок службы.

Компания **Шмид Профи** стала эксклюзивным поставщиком продукции **Darco** на российский рынок и, благодаря закупке товара непосредственно у производителя, может предложить приемлемые российские розничные цены на всю продукцию компании **Darco**. Теперь стильные конвекционные решётки, дымососы, высококачественные трубы для подключения к дымоходу, вентиляторы и аксессуары для разводки конвекционного воздуха будут доступны и российским покупателям.



ДЫМОСОСЫ

| Рис. | Артикул   | Диаметр и цена |      |
|------|---|----------------|------|
|      |   | Ø150           | Ø200 |
| 1    | GCK...-CH<br>Дымосос для керамических дымоходов<br>Нержавейка               | 520            | 570  |
| 2    | GCK...-CH-B-K<br>Дымосос для стальных дымоходов<br>Нержавейка               | 550            | 610  |
| 1    | GCK...-CH-ML<br>Дымосос для керамических дымоходов<br>Окрашенная нержавейка | 590            | 660  |
| 2    | GCK...-CH-B-K-ML<br>Дымосос для стальных дымоходов<br>Окрашенная нержавейка | 620            | 690  |

ML- корпус из нержавеющей стали окрашенный в чёрный цвет

|   | Технические данные                 | Диаметр  |          |
|---|------------------------------------|----------|----------|
|   |                                    | Ø 150    | Ø 200    |
| 1 | Макс. сила тяги [Па]               | 42 Па    | 29 Па    |
| 2 | Макс. производительность [м³/ч]    | 300      | 450      |
| 3 | Напряжение [Вольт/Гц]              | 230/50   | 230/50   |
| 4 | Мощность вентилятора [Вт]          | 94       | 141      |
| 5 | Степень защиты                     | IP34     | IP34     |
| 6 | Интервал рабочей температуры [°C]  | -30 + 65 | -30 + 65 |
| 7 | Макс. допустимая темп. газов [°C]  | 400      | 400      |
| 8 | Материал: нержавеющая сталь 1.4301 | ✓        | ✓        |

ДЫМОСОС ДЛЯ КЕРАМИЧЕСКИХ ДЫМОХОДОВ (крепится на плиту)



Цвет: чёрный или нержавейка

ДЫМОСОС ДЛЯ СТАЛЬНЫХ ДЫМОХОДОВ (крепится на трубу)



Цвет: чёрный или нержавейка

| Ø 150         | Размер (мм) |     |     |       |     |     |     |     | Вес (кг) |
|---------------|-------------|-----|-----|-------|-----|-----|-----|-----|----------|
|               | dw          | dz  | H   | dk    | A   | B   | Dz  | d1  |          |
| GCK...-CH     | 147.0       | -   | 518 | -     | 282 | 240 | 173 | 6.2 | 7.80     |
| GCK...-CH-B-K | -           | 149 | 607 | 253.3 | -   | -   | 173 | -   | 8.00     |

| Ø 200         | Размер (мм) |     |     |     |     |     |     |     | Вес (кг) |
|---------------|-------------|-----|-----|-----|-----|-----|-----|-----|----------|
|               | dw          | dz  | H   | dk  | A   | B   | Dz  | d1  |          |
| GCK...-CH     | 197.0       | -   | 598 | -   | 342 | 290 | 230 | 6.2 | 10.00    |
| GCK...-CH-B-K | -           | 199 | 686 | 303 | -   | -   | 230 | -   | 10.40    |

ЗОНТИК ДЛЯ ДЫМОСОСА

| Рис. | Артикул                                 | Диаметр и цена |      |
|------|---|----------------|------|
|      |   | Ø150           | Ø200 |
| 1    | DA-GCK...CH<br>Нержавейка               | 135            | 190  |
| 2    | DA-GCK...CH-ML<br>Окрашенная нержавейка | 205            | 245  |



Цвет: чёрный или нержавейка

## Адаптеры и усилители

АДАПТЕР ДЛЯ УСТАНОВКИ ДЫМОСОСА ИЛИ  
МЕХАНИЧЕСКОГО УСИЛИТЕЛЯ СИЛЫ ТЯГИ

| Артикул                   | Диаметр [мм] и цена |          |          |          |          |          |
|---------------------------|---------------------|----------|----------|----------|----------|----------|
|                           | Ø150/130            | Ø150/150 | Ø150/160 | Ø200/180 | Ø200/200 | Ø200/250 |
| PRT.../...CH/0,35-ZTD-GCK | 195                 | 175      | 190      | 240      | 210      | 260      |

АДАПТЕР ДЛЯ УСТАНОВКИ ДЫМОСОСА НА  
КЕРАМИЧЕСКИЕ/КИРПИЧНЫЕ ДЫМОХОДЫ

| Артикул           | Диаметр [мм] и цена |      |
|-------------------|---------------------|------|
|                   | Ø150                | Ø200 |
| PRTD.../...CH-GCK | 250                 | 275  |

МЕХАНИЧЕСКИЙ УСИЛИТЕЛЬ СИЛЫ ТЯГИ  
(крепится на плиту или адаптер)

| Артикул    | Диаметр [мм] и цена |      |      |      |
|------------|---------------------|------|------|------|
|            | Ø150                | Ø200 | Ø250 | Ø300 |
| RO...CH-DR | 145                 | 165  | 180  | 215  |

МЕХАНИЧЕСКИЙ УСИЛИТЕЛЬ СИЛЫ ТЯГИ  
(крепится на трубу)

| Артикул          | Диаметр [мм] и цена |      |      |      |      |
|------------------|---------------------|------|------|------|------|
|                  | Ø150                | Ø180 | Ø200 | Ø250 | Ø300 |
| RO...CH-DR-B-K-U | 165                 | 190  | 190  | 215  | 250  |

Редукторы силы тяги и аксессуары для дымоходов

РЕГУЛЯТОР ОБОРОТОВ ДВИГАТЕЛЯ ДЫМОСОСА И  
ВЕНТИЛЯТОРА КОНВЕКЦИОННОГО ВОЗДУХА

| Рис. | Артикул          | Модель | Цена |
|------|------------------|--------|------|
| 1    | Motor controller | RO-N   | 75   |
| 2    | Motor controller | RO200  | 55   |



Рис.1

Модель RO-N  
для настенного монтажа



Рис.2

Модель RO200  
для монтажа в стене

РЕДУКТОР СИЛЫ ТЯГИ, ДЛЯ МОНТАЖА  
В Т-ОБРАЗНУЮ ТРУБУ

| Артикул | Диаметр [мм] | Цена |
|---------|--------------|------|
| RCO-CH  | Ø 150        | 90   |



РЕДУКТОР СИЛЫ ТЯГИ, С ХОМУТОМ  
ДЛЯ КРЕПЛЕНИЯ НА ТРУБАХ С ДИАМЕТРОМ  
ОТ 120 ММ ДО 200 ММ

| Артикул | Диаметр [мм] и цена<br>ø120 - ø200 |
|---------|------------------------------------|
| RCR-CH  | 120                                |

Нержавеющая сталь 1.4301



## Трубы, переходники и шиберные заслонки

## ПРЯМАЯ ТРУБА



| Длина(мм) | Артикул       | Диаметр (мм) и цена |       |       |       |       |       |
|-----------|---------------|---------------------|-------|-------|-------|-------|-------|
|           |               | Ø 120               | Ø 130 | Ø 150 | Ø 180 | Ø 200 | Ø 250 |
| 1000      | RP../1000-CZ2 | 27                  | 28    | 30    | 33    | 35    | 42    |
| 500       | RP../500-CZ2  | 19                  | 20    | 21    | 22    | 24    | 30    |
| 250       | RP../250-CZ2  | 13                  | 14    | 15    | 17    | 18    | 22    |

## ТУРБОКОНВЕКТОР



| Артикул        | Диаметр (мм) и цена |      |      |      |      |      |      |      |
|----------------|---------------------|------|------|------|------|------|------|------|
|                | Ø120                | Ø130 | Ø150 | Ø160 | Ø180 | Ø200 | Ø220 | Ø250 |
| RPZ../500-CZ2  | 38                  | 40   | 41   | 42   | 43   | 45   | 50   | 55   |
| RPZ../1000-CZ2 | 76                  | 80   | 82   | 84   | 85   | 89   | 100  | 109  |

Длина 500 мм или 1000 мм.

## СОЕДИНИТЕЛИ ТРУБ Y-SHAPED TEE



Рис.1



Рис.2

| Артикул       | Диаметр (мм) и цена |      |      |      |
|---------------|---------------------|------|------|------|
|               | Ø150                | Ø160 | Ø180 | Ø200 |
| Y../120-CZ2-G | 96                  | 99   | 101  | 104  |
| Y../120-CZ2-D | 96                  | 99   | 101  | 104  |

## ДВОЙНАЯ ШИБЕРНАЯ ЗАСЛОНКА



| Артикул      | Диаметр (мм) и цена |       |
|--------------|---------------------|-------|
|              | Ø 180               | Ø 200 |
| TRM../90-CZ2 | 145                 | 155   |

## ПЕРЕХОДНИК



DN2

DN1



DN2

DN1

| Артикул                 | DN1   | Диаметр DN2 (мм) и цена |       |       |
|-------------------------|-------|-------------------------|-------|-------|
|                         |       | Ø 180                   | Ø 200 | Ø 250 |
| RD../...<br>CZ2/.../... | Ø 150 | 19                      | 20    | -     |
|                         | Ø 180 | -                       | 20    | -     |
|                         | Ø 200 | 20                      | -     | -     |
|                         | Ø 250 | -                       | 28    | -     |
|                         | Ø 300 | -                       | -     | 46    |

## СОЕДИНИТЕЛИ ТРУБ С ОДИНАКОВЫМ ДИАМЕТРОМ



| Артикул  | Диаметр (мм) и цена |      |      |      |      |      |      |      |
|----------|---------------------|------|------|------|------|------|------|------|
|          | Ø120                | Ø130 | Ø150 | Ø160 | Ø180 | Ø200 | Ø220 | Ø250 |
| ZM../CZ2 | 15                  | 16   | 17   | 18   | 19   | 21   | 22   | 24   |
| ZZ../CZ2 | 15                  | 16   | 17   | 18   | 19   | 21   | 22   | 24   |

Трубы, переходники и шиберные заслонки

ПОВОРОТНОЕ КОЛЕНО 0-90 ГРАДУСОВ, С РЕВИЗИОННЫМ ЛЮКОМ



| Артикул        | Диаметр DN2 [мм] и цена |       |       |       |       |       |
|----------------|-------------------------|-------|-------|-------|-------|-------|
|                | Ø 120                   | Ø 130 | Ø 150 | Ø 180 | Ø 200 | Ø 250 |
| KNSR.../90-CZ2 | 30                      | 31    | 32    | 33    | 35    | 47    |

ПОВОРОТНОЕ КОЛЕНО ИЗ 4-Х ЭЛЕМЕНТОВ С РЕВИЗИОННЫМ ЛЮКОМ



| Артикул         | Диаметр DN2 [мм] и цена |       |       |       |       |       |
|-----------------|-------------------------|-------|-------|-------|-------|-------|
|                 | Ø 120                   | Ø 130 | Ø 150 | Ø 180 | Ø 200 | Ø 250 |
| KNSR.../UNI-CZ2 | 39                      | 40    | 41    | 42    | 46    | 60    |

ТРУБА ДЛЯ КАМИНА-ПЕЧИ С РЕВИЗИОННЫМ ЛЮКОМ И ШИБЕРОМ

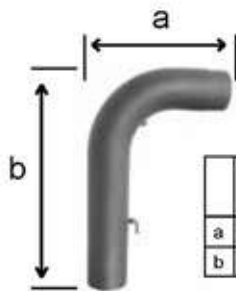


Рис.1

|   | Размер |        |        |
|---|--------|--------|--------|
|   | Ø 120  | Ø 130  | Ø 150  |
| a | 398 мм | 420 мм | 460 мм |
| b | 658 мм | 640 мм | 668 мм |

ТРУБА ДЛЯ КАМИНА-ПЕЧИ С РЕВИЗИОННЫМ ЛЮКОМ И ШИБЕРОМ (короткая горизонтальная часть)

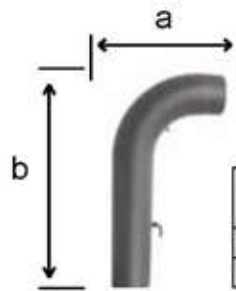


Рис.2

|   | Размер |        |        |
|---|--------|--------|--------|
|   | Ø 120  | Ø 130  | Ø 150  |
| a | 318 мм | 340 мм | 380 мм |
| b | 658 мм | 640 мм | 668 мм |

| Рис. | Артикул           | Диаметр [мм] и цена |       |       |
|------|-------------------|---------------------|-------|-------|
|      |                   | Ø 120               | Ø 130 | Ø 150 |
| 1    | KGSR.../90-CZ2/W  | 86                  | 88    | 91    |
| 2    | KGSR.../90-CZ2/WK | 86                  | 88    | 91    |

КОЛЕНО ДЛЯ КАМИНА-ПЕЧИ



Рис.1

КОЛЕНО ДЛЯ КАМИНА-ПЕЧИ С РЕВИЗИОННЫМ ЛЮКОМ



Рис.2

| Рис. | Артикул         | Диаметр [мм] и цена |       |       |
|------|-----------------|---------------------|-------|-------|
|      |                 | Ø 120               | Ø 130 | Ø 150 |
| 1    | KG.../90-CZ2/N  | 44                  | 46    | 48    |
| 2    | KGR.../90-CZ2/N | 57                  | 60    | 62    |

ТРУБА С ШИБЕРОМ

| Артикул    | Диаметр [мм] и цена |       |       |       |       |       |
|------------|---------------------|-------|-------|-------|-------|-------|
|            | Ø 120               | Ø 130 | Ø 150 | Ø 180 | Ø 200 | Ø 250 |
| SZK...-CZ2 | 26                  | 27    | 29    | 31    | 33    | 39    |

Длина ручки шибер L (рис 2): Ø 180 - 690 мм  
Ø 200 - 710 мм  
Ø 250 - 760 мм

В модели для Ø120 - Ø150 установлена короткая ручка шибера (см. рис.1)

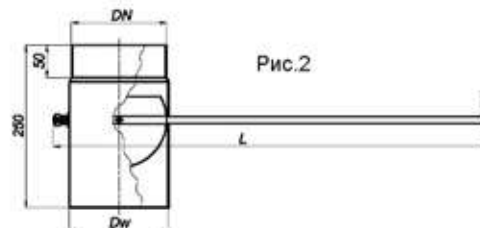


Рис.2



Рис.1

НАСТЕННАЯ РОЗЕТКА

| Рис. | Артикул  | Диаметр [мм] и цена |       |       |       |       |       |       |       |
|------|----------|---------------------|-------|-------|-------|-------|-------|-------|-------|
|      |          | Ø 120               | Ø 130 | Ø 150 | Ø 160 | Ø 180 | Ø 200 | Ø 220 | Ø 250 |
| 1    | ROZ...CZ | 4                   | 4     | 5     | 5     | 6     | 6     | 7     | 8     |



Аксессуары для разводки конвекционного воздуха и для подачи воздуха на горение

### СОЕДИНИТЕЛЬ ДЛЯ ГОФРИРОВАННОЙ ТРУБЫ



| Артикул   | Диаметр [мм] и цена |
|-----------|---------------------|
|           | Ø150                |
| ZWS...-OC | 2                   |

OC - оцинкованная сталь

### ПЕРЕХОДНИК



| Артикул       | Диаметр [мм] и цена |
|---------------|---------------------|
|               | Ø150 -> Ø125        |
| RDS150/125-OC | 7                   |

OC - оцинкованная сталь

### НАСТЕННЫЕ РОЗЕТКИ



| Артикул   | Диаметр [мм] и цена |
|-----------|---------------------|
|           | Ø150                |
| ROZ...-CH | 8                   |

CH - нержавеющая сталь

### ALUMINUM „SPIRO“- МОДЕЛЬ PIPES



| Артикул    | Диаметр [мм] и цена |
|------------|---------------------|
|            | Ø150                |
| RESF...-AL | 10                  |

Цена за 1 трубу (3 метра), сжатую в упаковке до 1 метра. Гофрированная труба выдерживающая максимальную рабочую температуру в 200 °C.

### ИЗОЛЯЦИЯ ДЛЯ ГОФРИРОВАННОЙ ТРУБЫ



| Артикул      | Диаметр [мм] и цена |
|--------------|---------------------|
|              | Ø150                |
| RESD...-5-AL | 49                  |

Длина 5 метров ската в упаковке до 0,8 м. Выдерживает макс. рабочую температуру в 250 °C.

### КРЕПЛЕНИЯ И ЗАЖИМЫ ДЛЯ ГОФРИРОВАННЫХ ТРУБ



UMS



OPS

| Артикул   | Диаметр [мм] и цена |
|-----------|---------------------|
|           | Ø150                |
| OPS...-CH | 2                   |
| UMS...    | 3                   |

CH - нержавеющая сталь

### КРЕПЛЕНИЯ К СТЕНЕ ИЛИ К ПОТОЛКУ



для Ø<180

| Артикул   | Диаметр [мм] и цена |
|-----------|---------------------|
|           | Ø150                |
| UMO...-CH | 8                   |

CH - Нержавеющая сталь

### ВЫСОКОТЕМПЕРАТУРНАЯ АЛЮМИНЕВАЯ, КЛЕЙКАЯ ЛЕНТА



| Артикул        | Длина [м] и цена |
|----------------|------------------|
|                | 10               |
| TA50x.../150°C | 9                |
| TA50x.../350°C | 14               |

Аксессуары для шиберной заслонки и для разводки конвекционного воздуха

РУЧКИ ДЛЯ ШИБЕРНЫХ ЗАСЛОНОК

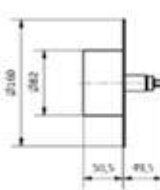
| Рис | Артикул            | Цена |
|-----|--------------------|------|
| 1   | SZKZ-REG           | 51   |
| 1   | SZKZ-REG-ML-...    | 56   |
| 2   | SZKZ-REG-OK-ML...  | 60   |
| 3   | SZKZ-REG-KW-ML-... | 64   |

ML- окрашен  
 ...CZ- в чёрный цвет  
 ...B- в белый цвет



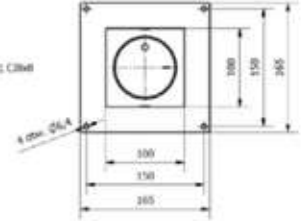
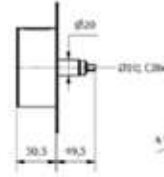
с фиксатором, нержавеющая сталь

Рис.2



для монтажа заподлицо со стеной

Рис.3



ГИБКОЕ СОЕДИНЕНИЕ РУЧКИ И ШИБЕРНОЙ ЗАСЛОНКИ.  
 Длина 345 мм. Диаметр 8 мм

ЖЁСТКОЕ СОЕДИНЕНИЕ РУЧКИ И ШИБЕРНОЙ ЗАСЛОНКИ.  
 Диаметр 10 мм.

| Рис. | Артикул        | Цена |
|------|----------------|------|
| 1    | SZKZ-REG-WG    | 26   |
| 2    | SZKZ-REG-PW600 | 20   |
| 3    | SZKZ-REG-WGSZ  | 39   |
| 4    | SZKZ-REG-PGK   | 20   |
| 5    | SZKZ-REG-PGO   | 21   |

Рис.1



Рис.4



Кардан для квадратного соединения 8x8 [мм]

Рис.2 Длина 628 мм



Длина 500 мм



Рис.3

Рис.5



Кардан для круглого соединения Ø8 + Ø10

ВЕНТИЛЯТОР ДЛЯ РАЗВОДКИ КОНВЕКЦИОННОГО ВОЗДУХА

| Артикул | Размер мм   | Мощность СВТ W | Производительность м³/ч | Напряжение Вольт/Hz | Макс. допустимая температура °С | Диаметр патрубков Ø | Цена EUR |
|---------|-------------|----------------|-------------------------|---------------------|---------------------------------|---------------------|----------|
| AN2     | 307x303x302 | 80             | 600                     | 230/50              | max. 150                        | 150                 | 230      |

Вентилятор предназначен для разводки конвекционного воздуха имеющего максимальную температуру 150 °С





Аксессуары для разводки конвекционного воздуха и для подачи воздуха на горение

### ТРОЙНИК ДЛЯ ГОФРИРОВАННЫХ ТРУБ



| Артикул      | Диаметр [мм] и цена |      |
|--------------|---------------------|------|
|              |                     | Ø150 |
| YS.../120-OC | 10                  |      |

### КОЛЕНО ДЛЯ ГОФРИРОВАННЫХ ТРУБ



| Артикул      | Диаметр [мм] и цена |      |
|--------------|---------------------|------|
|              |                     | Ø150 |
| KNS.../90-OC | 8                   |      |

OC - оцинкованная сталь

### ДРОССЕЛЬНАЯ ЗАСЛОНКА ДЛЯ ПОДАЧИ ВОЗДУХА НА ГОРЕНИЕ С СИЛИКОНОВЫМ УПЛОТНИТЕЛЕМ



| Артикул              | Диаметр [мм] и цена |      |
|----------------------|---------------------|------|
|                      |                     | Ø125 |
| PJSS.../C-OC-SILIKON | 36                  | 38   |

### НАРУЖНЫЙ ВОЗДУХОЗАБОРНИК С ФИЛЬТРОМ



| Артикул       | Диаметр [мм] и цена |      |
|---------------|---------------------|------|
|               |                     | Ø150 |
| CZNP150-...CH | 18                  |      |

CH - нержавеющая сталь

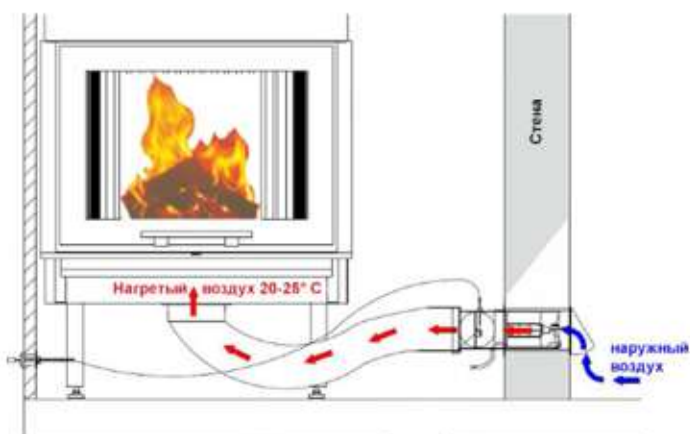
### НАРУЖНЫЙ ВОЗДУХОЗАБОРНИК С РЕШЁТКОЙ И НАГРЕВАТЕЛЬНЫМ ЭЛЕМЕНТОМ



| Артикул                   | Длина канала (мм) | Открывается часть (см²) | Макс. потребление тока | Макс. производительность | Цена |
|---------------------------|-------------------|-------------------------|------------------------|--------------------------|------|
| ZNK150-CC/OS/N-ML- (B/CZ) | 350 + 580         | 177                     | 365W                   | 140 м³/ч                 | 390  |

Воздух, поступающий на горение снаружи, проходит через воздухозаборник с нагревательным элементом и нагревается до 20 – 25 °С прежде, чем достичь каминной топки. Это полностью решает проблемы с попаданием холодного уличного воздуха в воздушный канал и возникновением по этой причине конденсата в канале. Предварительно нагретый воздух создает идеальные условия для горения дров: температура в топке повышается, выделяемые древесиной газы полностью прогорают, стекло каминной топки остается чистым более длительное время.

Принцип работы — полностью автоматический, при понижении уличной температуры ниже 7 °С включается нагревательный элемент, который подогревает уличный воздух в канале до 20 – 25 °С. Этот элемент работает только тогда, когда горит огонь в камине, он автоматически включается и выключается при открытии и закрытии дроссельной заслонки для подачи воздуха на горение. Воздухозаборник очень легко монтируется в стене, длину канала можно телескопически изменять от 350 до 580 мм.



Коаксиальные трубы

ТРУБА КОАКСИАЛЬНАЯ

| Артикул               | Размер              | Цена |
|-----------------------|---------------------|------|
| RPD 130/200/1,0-SGSP  | Ø130/200mm, L=1,0m  | 81   |
| RPD 130/200/0,5-SGSP  | Ø130/200mm, L=0,5m  | 53   |
| RPD 130/200/0,25-SGSP | Ø130/200mm, L=0,25m | 39   |



ТРУБА КОАКСИАЛЬНАЯ, С РЕВИЗИЕЙ

| Артикул                | Размер              | Цена |
|------------------------|---------------------|------|
| RPDR 130/200/0,25-SGSP | Ø130/200mm, L=0,25m | 68   |



ТЕЛЕСКОПИЧЕСКАЯ КОАКСИАЛЬНАЯ ТРУБА

| Артикул                 | Размер                | Цена |
|-------------------------|-----------------------|------|
| RTD 130/200/2x0,5-SGSP  | L= 2x500m, Ø130/200mm | 134  |
| RTD 130/200/2x0,25-SGSP | L=2x250m, Ø130/200mm  | 105  |



КОЛЕНО КОАКСИАЛЬНОЕ

| Рис. | Артикул             | Размер              | Цена |
|------|---------------------|---------------------|------|
| 1    | KSD 130/200/90-SGSP | 90 град. Ø130/200mm | 69   |
| 2    | KSD 130/200/45-SGSP | 45 град. Ø130/200mm | 50   |
|      | KSD 130/200/30-SGSP | 30 град. Ø130/200mm | 50   |



КОЛЕНО КОАКСИАЛЬНОЕ С РЕВИЗИЕЙ

| Артикул  | Размер              | Цена |
|--|---------------------|------|
| Колено коаксиальное с ревизией<br>KSDR 130/200/90-SGSP | 90 град. Ø130/200mm | 99   |



ГОРИЗОНТАЛЬНЫЙ ТЕРМИНАЛ ПОДКЛЮЧЕНИЯ

| Артикул                  | Диаметр [мм] и цена |
|--------------------------|---------------------|
|                          | Ø130/200            |
| WB.../...POZIOM-III-SGSP | 134                 |



ВЕРТИКАЛЬНЫЙ ТЕРМИНАЛ ПОДКЛЮЧЕНИЯ

| Артикул             | Диаметр [мм] и цена |
|---------------------|---------------------|
|                     | Ø130/200            |
| WGD.../...PION-SGSP | 122                 |



## Коаксиальные трубы

## ТРУБА КОАКСИАЛЬНАЯ С ВЫХОДОМ ДЛЯ ИЗМЕРЕНИЯ



| Артикул           | Размер     | Цена |
|-------------------|------------|------|
| ROPD 130/200-SGSP | Ø130/200mm | 103  |

## ТРОЙНИК КОАКСИАЛЬНЫЙ



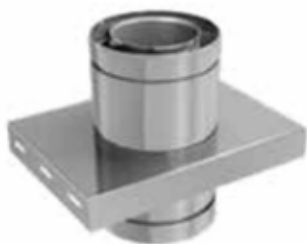
| Артикул          | Размер     | Цена |
|------------------|------------|------|
| TRD 130/200-SGSP | Ø130-200mm | 78   |

## ЗАГЛУШКА ТРОЙНИКА КОАКСИАЛЬНАЯ



| Артикул          | Размер     | Цена |
|------------------|------------|------|
| ZTD 130/200-SGSP | Ø130-200mm | 18   |

## ПРОМЕЖУТОЧНЫЙ ОПОРНЫЙ ЭЛЕМЕНТ



| Артикул          | Размер     | Цена |
|------------------|------------|------|
| PPD 130/200-SGSP | Ø130-200mm | 69   |

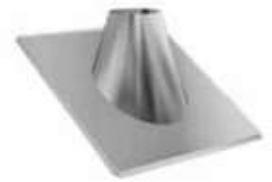
## ОПОРНАЯ КОНСОЛЬ (2 шт.)



| Артикул          | Размер     | Цена |
|------------------|------------|------|
| KWD 130/200-SGSP | Ø130-200mm | 75   |

ПРОХОД ЧЕРЕЗ КРЫШУ КОАКСИАЛЬНЫЙ

| Артикул               | Диаметр [мм] и цена |
|-----------------------|---------------------|
|                       | Ø130/200            |
| PDK.../35-X (20°-35°) | 89                  |
| PDK.../50-X (35°-50°) | 103                 |



КОНУС

| Артикул  | Диаметр [мм] и цена |
|----------|---------------------|
|          | Ø130/200            |
| KPD...-X | 11                  |



КРЕПЛЕНИЕ К ПЕРЕКРЫТИЯМ

| Артикул        | Диаметр [мм] и цена |
|----------------|---------------------|
|                | Ø130/200            |
| OMD-III-...-OC | 30                  |



МОНТАЖНЫЙ КРОНШТЕЙН

| Рис. | Артикул          | Диаметр [мм] и цена |
|------|------------------|---------------------|
|      |                  | Ø200                |
| 1    | OMD-II...-X/5-15 | 39                  |
| 2    | OMD-II...-X/5-8  | 26                  |



ХОМУТ И УСИЛЕННЫЙ ХОМУТ

| Артикул      | Диаметр [мм] и цена |
|--------------|---------------------|
|              | Ø130/200            |
| OPII...-SGSP | 12                  |



ДЕКОРАТИВНАЯ ПЛАСТИНА

| Рис. | Артикул    | Диаметр [мм] и цена |
|------|------------|---------------------|
|      |            | Ø130/200            |
| 1    | PL...-OC   | 5                   |
| 2    | PL/O...-OC | 12                  |

