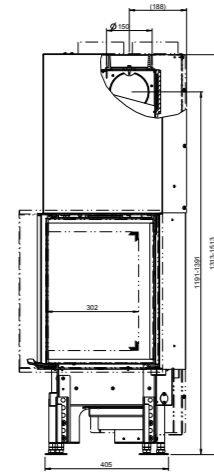
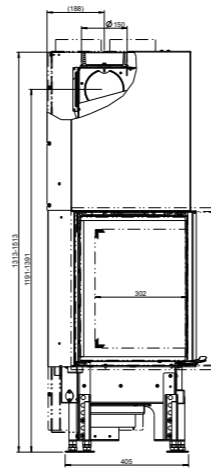


63X40X51 S 2.0

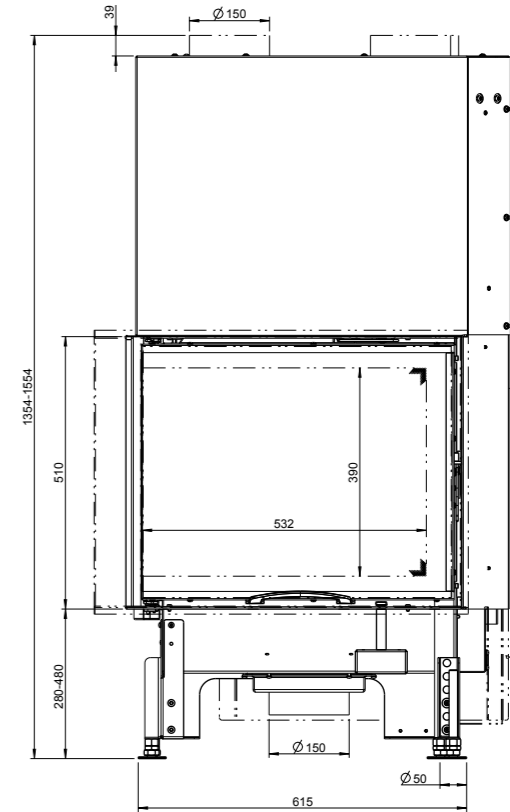
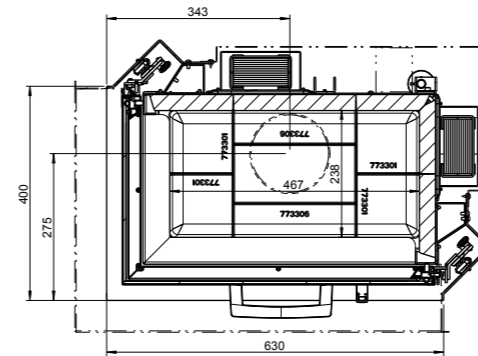
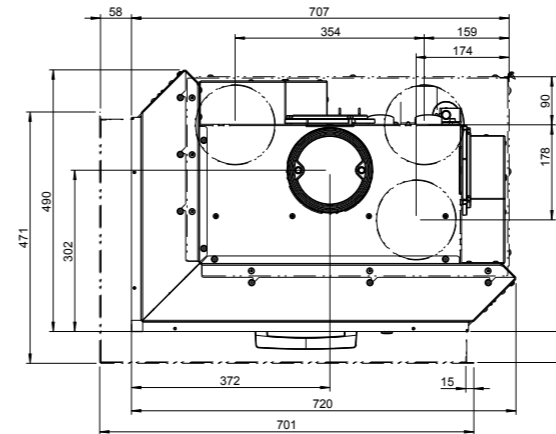
Maßstab 1:10 LINKS / LEFT / A SINISTRA / À GAUCHE



63X40X51 S 2.0 RECHTS
ART. NO. 360157



63X40X51 S 2.0 LINKS
ART. NO. 360156



TECHNISCHE DATEN technical data | dati tecnici | caractéristiques techniques

Breite (Einbaumaß Korpus)	width (fitting measure body) ▲ larghezza ▲ largeur (dimension du corps de l'appareil)	630 mm
Türrahmenhöhe	height doorframe ▲ altezza antina ▲ hauteur du cadre de porte	510 mm
Türformen	door ▲ versione antina ▲ forme de la porte	Ecke 90° corner 90° ▲ angolo 90° ▲ angle 90°
Breite	width ▲ larghezza ▲ largeur	717 mm
Tiefe	depth ▲ profondità ▲ profondeur	487 mm
Höhe	height ▲ altezza ▲ hauteur	1313 - 1513 mm
Gewicht	weight ▲ peso ▲ poids	185 kg

LEISTUNG heat output / Potenza / Puissance

Nennwärmeleistung lt. EN 13229	nominal heat output according to EN ▲ resa nominale secondo norme EN ▲ puissance de chauffage selon EN	12 kW
min. / max. Heizleistung	min. / max. heat output ▲ potenzialità termica effettiva ▲ puissance de chauffage	4,5 - 13 kW
Rauchrohrabgang	flue pipe outlet ▲ diametro uscita fumi ▲ sortie de tuyau de fumées	Ø 150 mm
Abgasmassenstrom	flue gas mass flow ▲ flusso fumi ▲ flux massique de gaz d'échappement	12,0 g/s
Abgastemperatur	flue gas temperature ▲ temperatura fumi ▲ température de gaz d'échappement	283 °C
Mindestförderdruck	minimum feed pressure ▲ depressione min. necessaria ▲ pression de transport minimum	10 Pa
Umluftquerschnitt ohne / mit metallischer Nachheizfläche	convection air cross section without/with metallic heat exchanger ▲ sezione trasversale aria convettiva senza/con scambiatore di calore metallico ▲ section arrivée d'air sans / avec surface de chauffe métallique	744 / 1300 cm ²
Dämmschichtdicken Promasil 950 KS (Boden / Seite / hinten / Decke*)	insulation thickness Promasil 950 KS (floor / sides / rear / ceiling*) ▲ spessore isolante Promasil 950 KS - silicato di calcio (inferiore / laterale / posteriore / superiore*) ▲ épaisseurs d'isolant Promasil 950 KS (sol / côté / arrière / en haut*)	0 / 100mm / 120mm / 120 mm
Geschlossene Anlage möglich	closed construction possible ▲ installazione ermetica possibile ▲ installation hermétique possible	✓
Keramische Züge: Länge maximal	connection to ceramic flue heat exchangers: length max. ▲ convogliamento in scambiatore ceramico: lungo massimo / refrattario ▲ circulation d'air chaud dans canalisation céramique: longueur max.	4 m

AUSSTATTUNG features / Dotazione / Equipement

Schiebetür	sliding door ▲ apertura a scomparsa ▲ porte coulissante	✓
Doppelscheibe	double glass ▲ doppio vetro ▲ double vitrage	✗

* laut landesüblicher Installationsnormen
specification concerning fire prevention and thermal insulation ▲ in ottemperanza con le normative locali vigenti ▲
selon les normes d'installation régionales en vigueur

Technische und optische Änderungen sowie Satz- und Druckfehler vorbehalten.
No liability assumed for typographical errors or printing mistakes. Subject to technical and/or optical modifications. ▲ Salvo modifiche di carattere tecnico ed estetico, errori di fotocomposizione o stampa. ▲ Sous réserve de modifications techniques et optiques ou d'erreurs de composition ou d'orthographe.

Maßstab 1:10 RECHTS / RIGHT / A DESTRA / À DROITE

